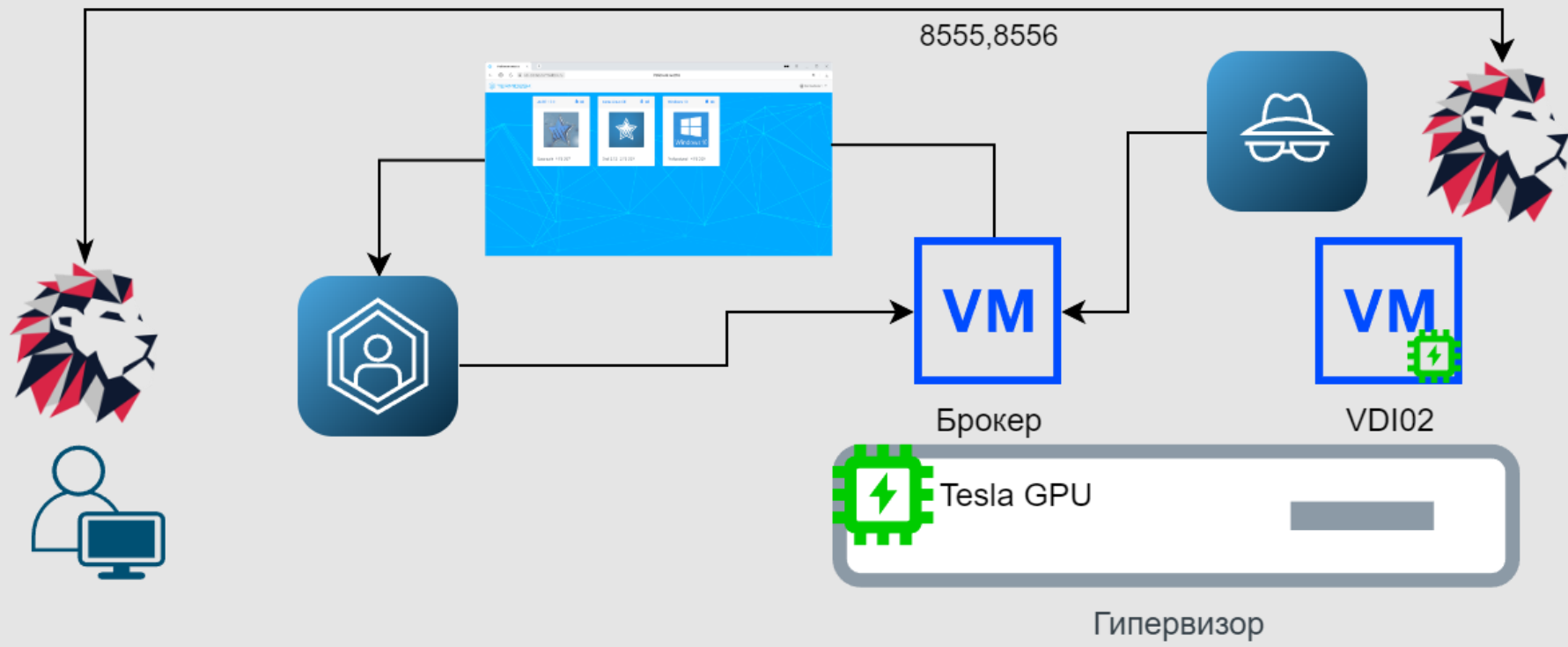


3D VDI

Опыт пилотирования Termidesk для приложений
высоконагруженной графики



Демо

Производитель радиолокационной,
радионавигационной аппаратуры

- Карта: Nvidia T4
- Версия: Termidesk 4.0 + Loudplay 0.13 + vGPU 13.X + zVirt 3.3, Клиенты Windows 8.1, Гостевые ОС Win10
- Софт: Siemens NX

Завод по производству электромеханических
конструкций

- Карта: Nvidia T4
- Версия: Termidesk 4.0 + Loudplay 0.15 + vGPU 13.X + zVirt 3.3, Клиенты Windows 10/AustraLinux, Гостевые ОС Win10
- Софт: собственная разработка

ИТ-оператор крупного холдинга, связанного
с добычей нефти

- Карта: Nvidia T4
- Версия: Termidesk 4.0 + Loudplay 0.15, клиенты AustraLinux 1.7, Гостевые ОС AustraLinux 1.7
- Софт: Bimaster, glmark2

Пилоты (1 из 2)

Федеральный орган исполнительной власти

- Карта: Nvidia A40
- Версия: Termidesk 4.0 + Loudplay 0.15 + vGPU 13.X + zVirt 4.0, Клиенты Windows 10, Гостевые ОС Win10
- Софт: google earth, qGis + 4k монитор

ИТ-оператор другого крупного холдинга, связанного с добычей нефти

- Карта: Nvidia T4
- Версия: Termidesk 4.0 + Loudplay 0.15 + vGPU 13.X + zVirt 4.0, Клиенты Windows 10, Гостевые ОС Win10
- Софт: Schlumberg Petrel 22

Научно-технический центр разработки

- Карта: Nvidia T4
- Версия: Termidesk 4.0 + Loudplay 0.15 + vGPU 13.X + zVirt 4.0, клиенты AustraLinux 1.7, Гостевые ОС Win10
- Софт: T-flex, SolidWorks 2022

Пилоты (2 из 2)

Лицензия NVIDIA

- Решение: для гостевых Windows – workaround от LP, для Linux – Loudplay совместно с Forsite предоставляют сервис по поддержанию работоспособности видеокарт Nvidia

Проблемы с работой драйверов новых поколений

- Решение: Сервис enterprise уровня по поддержанию работоспособности видеокарт Nvidia (Loudplay+Forsite)"

Настройка гипервизоров для работы vGPU – это вам не vSphere

- Case by case

Работа с периферией – в начале пути было мало устройств, сейчас проброс USB в режиме RAW dev

- Решение: аналог Citrix virtual channels (оптимистичный прогноз – август, реалистичный – октябрь)

Сложности (1 из 2)

Работа с 2-мя мониторами

- Решение: есть workaround с расширением разрешения в гостевой ОС и другой вариант с 2-мя vGPU в одну машину

Возможность изменения / добавления настроек обновленных версий клиентов LP на Брокера Термидеск

- Решение: Termidesk 5.0

Поддержка EOL ОС для клиента, пример с Win8.1

- Решение: Case by case

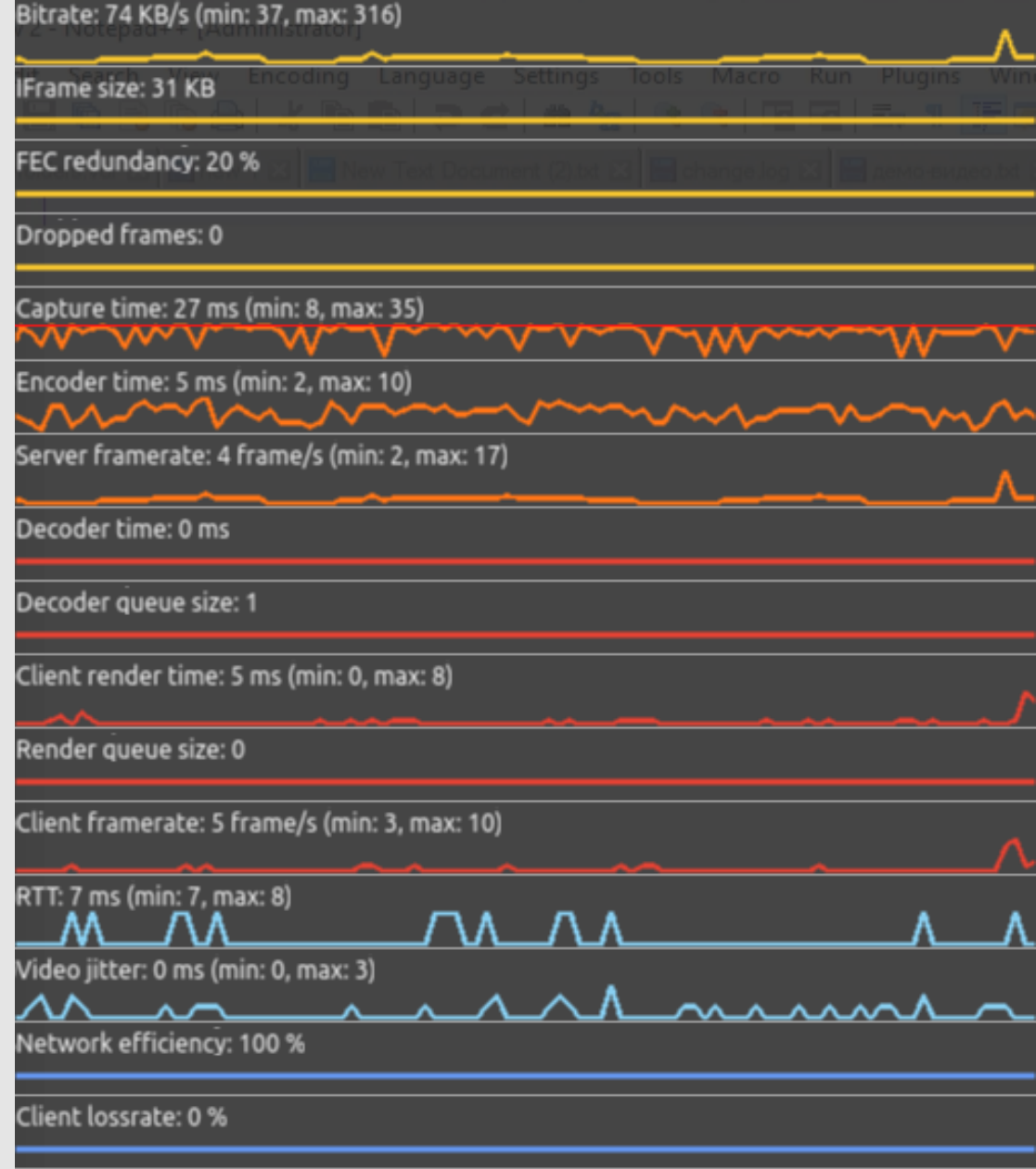
Нет поддержки Single Sign On

- Termidesk 5.0

Сложности (2 из 2)

Положительные моменты

- Импортозамещение
- Кроссплатформенность
- Гибкая настройка клиента и инструменты для отладки
- Приемлемые показатели потребления полосы пропускания на сессию
- Работа с командами вендоров



| Сценарий | Среднее значение, Кбит/с | Пиковое значение Кбит/с | Описание сценария |
|--|--------------------------|-------------------------|--|
| | | | Сценарии выполняются при разрешении экрана FullHD |
| Бездействие | 15/15 | | Обновления экрана отсутствуют |
| Текстовый редактор | 120 | 250 | Пользователь работает с текстовым редактором, выполняет ввод данных, переключается между окнами. |
| Табличный редактор | 220 | 350 | Пользователь работает с табличным редактором, выполняет ввод данных в ячейки, переключается между окнами. |
| Презентации | 500 | 900 | Пользователь активно работает с презентацией, вводит данные и вставляет элементы. |
| Просмотр веб-страниц | 700 | 1000 | Пользователь активно работает с веб-сайтом с высокой насыщенностью графикой, содержащим несколько статических и анимированных изображений. Пользователь использует горизонтальную и вертикальную прокрутку страниц |
| Воспроизведение видео ½ крана (30FPS) | 750 | 850 | Пользователь просматривает видеоматериал средней насыщенности, который занимает ½ экрана |
| Воспроизведение видео в полноэкранном режиме (30FPS) | 1200 | 1500 | Пользователь просматривает видеоматериал средней насыщенности в полноэкранном режиме |
| Работа с 3D моделированием | 600 | 1000 | Пользователь работает с 3D моделью высокой сложности в КОМПАС- 3D. |

Оценка пропускной способности канала передачи данных при использовании протокола Loudplay (на январь 2024)

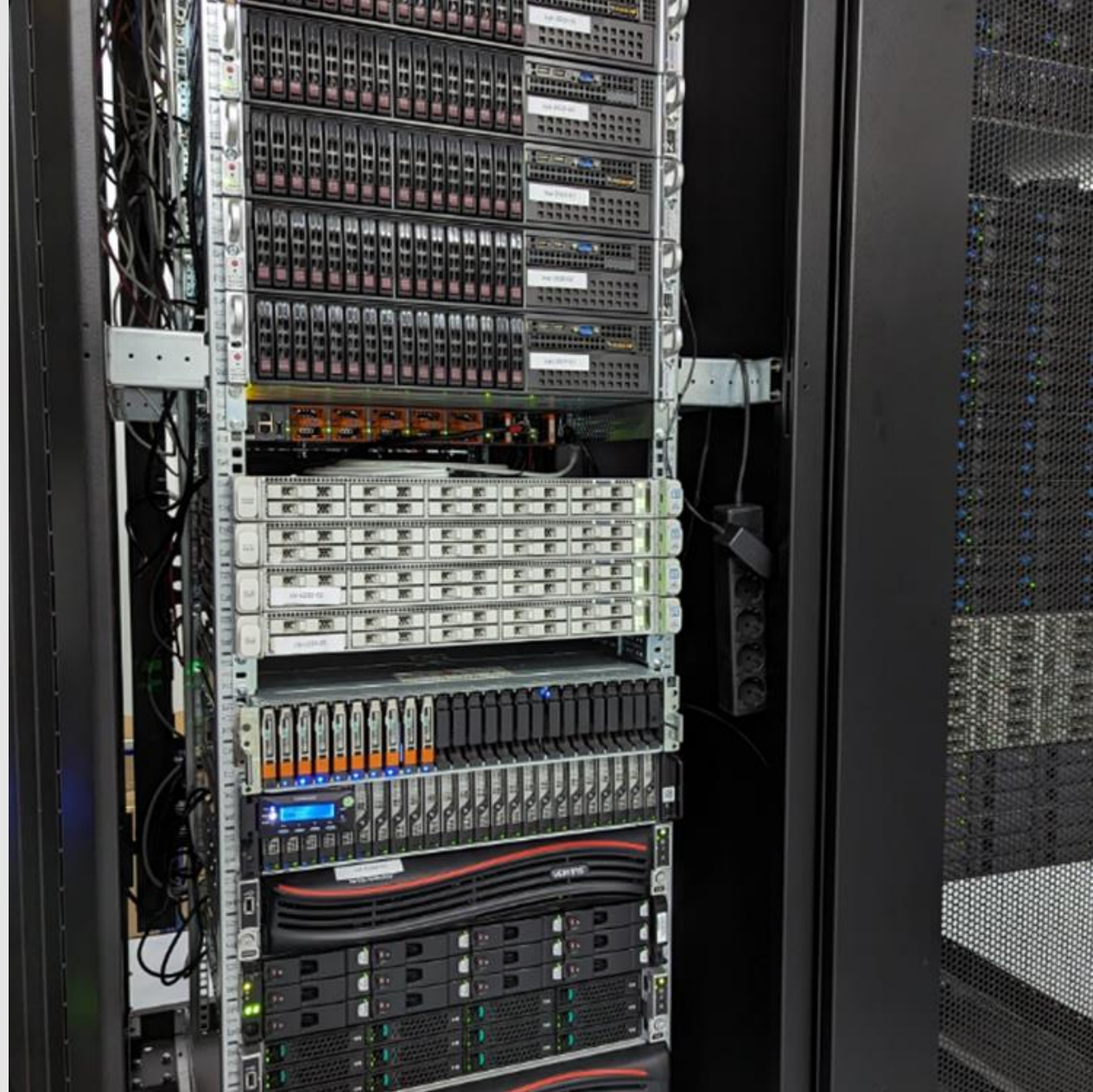
Демо ЦОД

Вычислительные мощности департамента ИБ и ПО:

- 3 площадки
- 65 серверов
- 14TB RAM
- 10/25 GbE Network
- 300TB 16GFC СХД
- Nvidia Tesla A16, A40, P4, T4

Удаленный доступ к демо-стендам
по технологии VDI

Публикация демо-ресурсов в публичную сеть



lab.ocsdemo.net

